

25 de abril de 2019

Tributação de Robôs

Sergio André Rocha (Uerj)

sergio.andre@sarocha.com.br



SERGIO ANDRÉ ROCHA
ADVOCACIA & CONSULTORIA TRIBUTÁRIA

www.sarocha.com.br

Não existe a Economia Digital



f facebook Ad

vs.

A Google AdW



SHARING
ECONOMY



As questões geradas em cada um desses casos são completamente diferentes.

Digitalização da Economia e seus Reflexos Fiscais

1 Questões de qualificação dos fatos econômicos.

2 Questões de localização do fato econômico.

3 Questões de adaptação das leis à intangibilização.

4 Questões de fiscalização dos fatos econômicos.

5 Tributação e externalidades negativas da digitalização.



New London

Börse

21.0

Market
7000.17

Market
7000.48

Market
7000.48

Market
7000.39

A person wearing a dark suit jacket, a light-colored shirt, and a tie is holding a large, rectangular piece of brown corrugated cardboard. The person's hands are visible at the top corners of the sign. The sign has the words "LOOKING FOR A JOB" written on it in a simple, hand-drawn black marker. The background is a dark, textured wall.

LOOKING
FOR A
JOB

**Este é um debate sobre a
manutenção da arrecadação e do
financiamento da seguridade e
previdência sociais.**

“Robot Tax”

Estratégia de utilização da tributação como instrumento de:

**Função
Fiscal**

Financiamento de despesas gerais do Estado

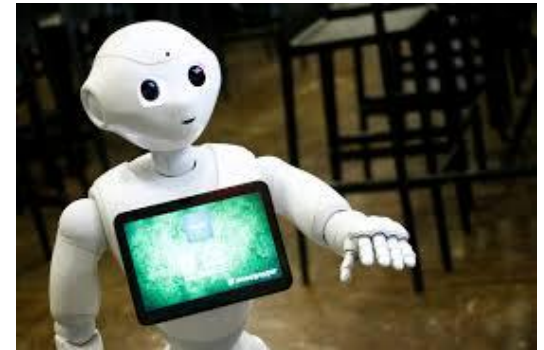
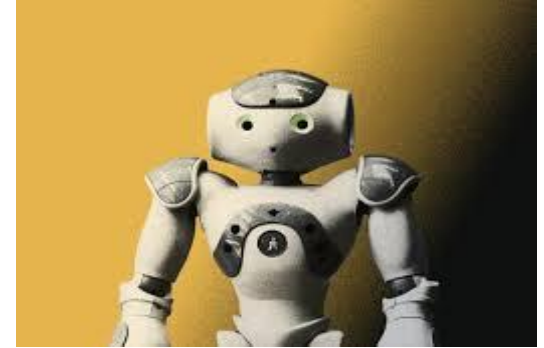
Financiamento de despesas de seguridade e previdência

**Função
Extráfiscal**

Desincentivar a substituição de mão-de-obra humana

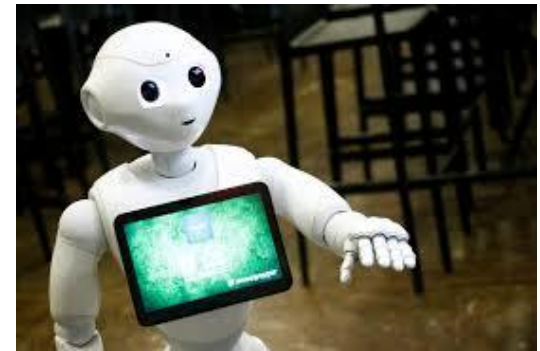
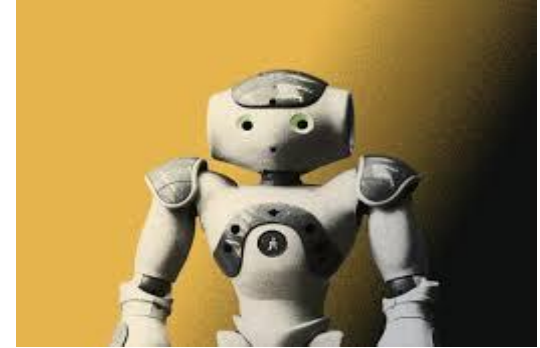
Controvérsias sobre a Criação de um “Robot Tax”

- O que é um robô? Como diferenciar um robô de uma máquina?
 - Autonomia
 - Capacidade de aprendizado
 - Capacidade de tomada de decisão



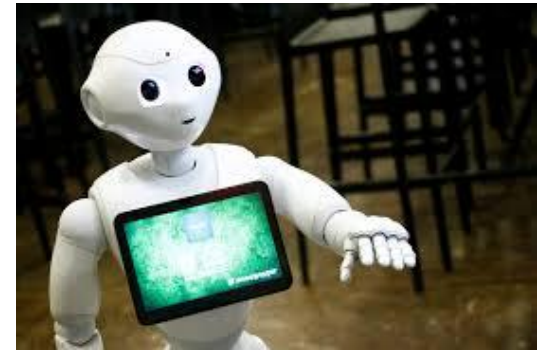
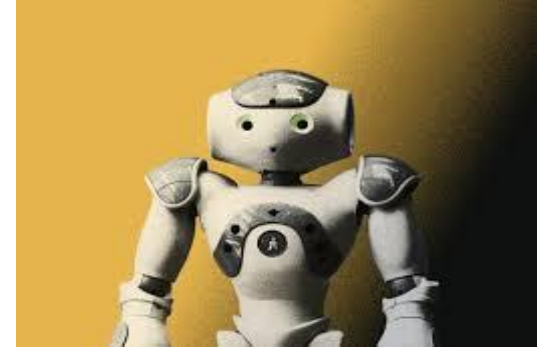
Controvérsias sobre a Criação de um “Robot Tax”

- Report with recommendations to the Commission on Civil Law Rules on Robotics
 - the acquisition of autonomy through sensors and/or by exchanging data with its environment (inter-connectivity) and the trading and analysing of those data;
 - self-learning from experience and by interaction (optional criterion);
 - at least a minor physical support the adaptation of its behaviour and actions to the environment;
 - absence of life in the biological sense.



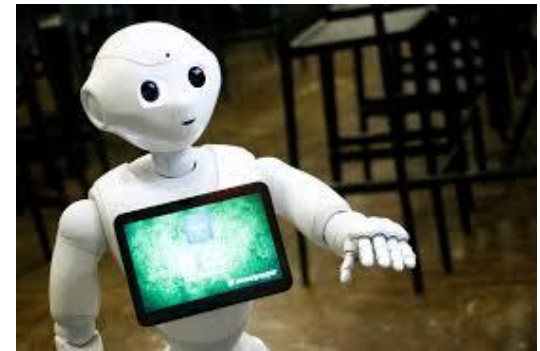
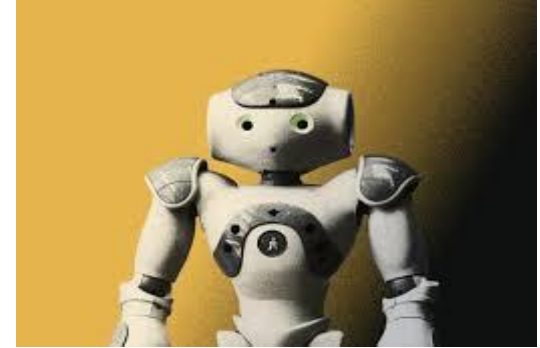
Controvérsias sobre a Criação de um “Robot Tax”

- É possível atribuir personalidade jurídica a um robô?
 - O robô poderia ter capacidade tributária própria?



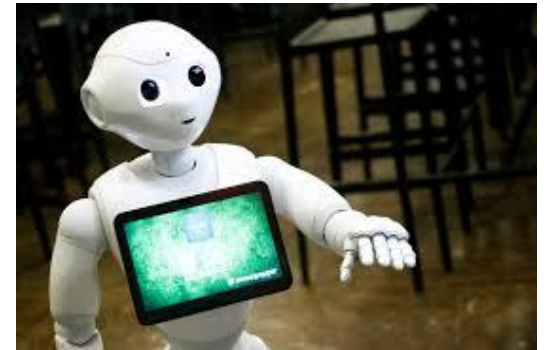
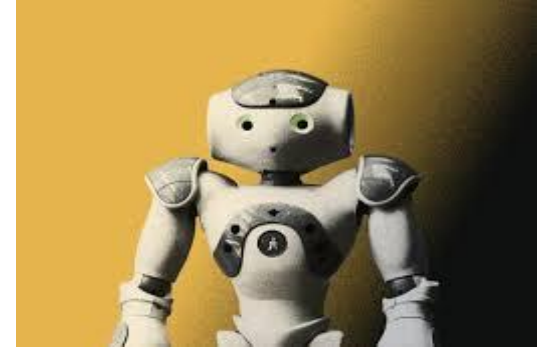
Modelos para a Criação de um “Robot Tax”

- Tributação de uma renda presumida auferida pelo robô?
 - Dedução do salário presumido pela PJ?
- Tributação de um valor fixo?
- Instituição de contribuições sociais sobre o salário presumido do robô?
- Tributação indireta do valor gerado pelo robô prestando serviços ou circulando mercadorias?
- Tributação sobre a propriedade do robô?



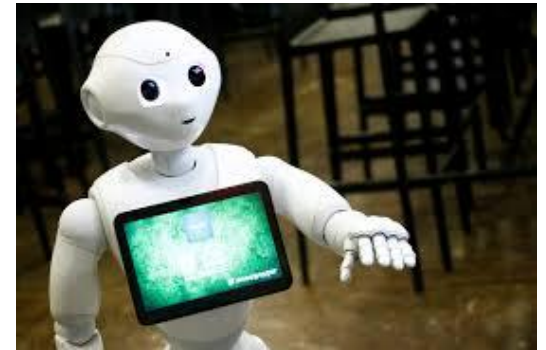
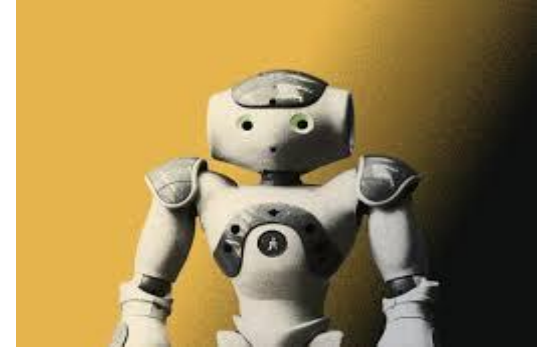
Modelos para a Criação de um “Robot Tax”

- O dito “robot tax” coreano.
 - Rediscussão da política de incentivos para a automação.



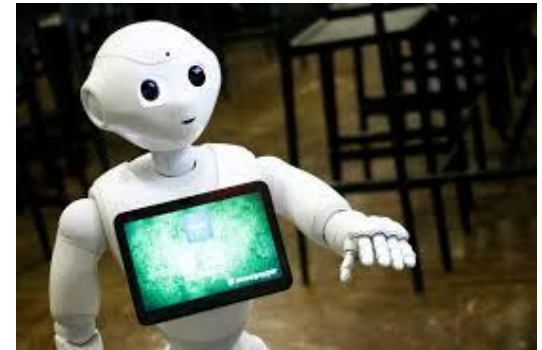
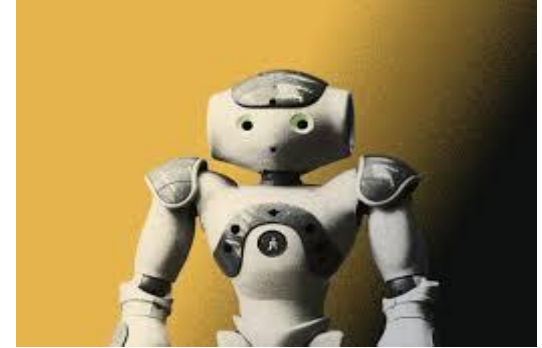
Efeitos da Criação de um “Robot Tax”

- Desincentivo à indústria de tecnologia?
- Impactos na arrecadação.
- Impactos no financiamento e na seguridade sociais.



“Robot Tax” no Brasil

- Seria possível instituir um “robot tax” no Brasil?
 - Qual seria o modelo? CIDE?
 - É possível a utilização do Imposto de Renda neste contexto?



Comentários Finais

HASTA LA VISTA, BABY



25 de abril de 2019

Obrigado pela atenção!

sergio.andre@sarochoa.com.br

